

URAIAN DESAIN INDUSTRI

Judul Desain Industri : KAPAL TRIMARAN ROBOBOAT

Kegunaan :

Kapal Trimaran Roboboat merupakan kapal yang memiliki jumlah hull sebanyak 3 buah, dimana terdapat Hull Utama yang memiliki dimensi paling besar dan berada diantara Side Hull.

Fungsi Hull utama sebagai Badan Kapal yang menopang seluruh beban kapal, sedangkan Side Hull yang terdiri dari Side Hull Kanan dan Side Hull Kiri berfungsi sebagai penyeimbang/stabilitas Kapal.

Kelebihan Kapal Trimaran:

1. Stabilitas Kapal yang baik dalam kecepatan tinggi.
2. Tahan terhadap hentakan ombak dari berbagai sisi.
3. Radius Belok yang kecil.
4. Mampu mengangkut beban yang lebih berat dari model hull lain.

Keterangan Gambar :

Gambar 1 : Tampak Atas

Gambar 2 : Tampak Belakang

Gambar 3 : Tampak Depan

Gambar 4 : Tampak Samping Kanan

Gambar 5 : Tampak Samping Kiri

Gambar 6 : Desain dan Ukuran Tampak Atas

Gambar 7 : Desain dan Ukuran Tampak Belakang

Gambar 8 : Desain Tampak Perspektif



Gambar 1 .Tampak Atas



Gambar 2. Tampak Belakang



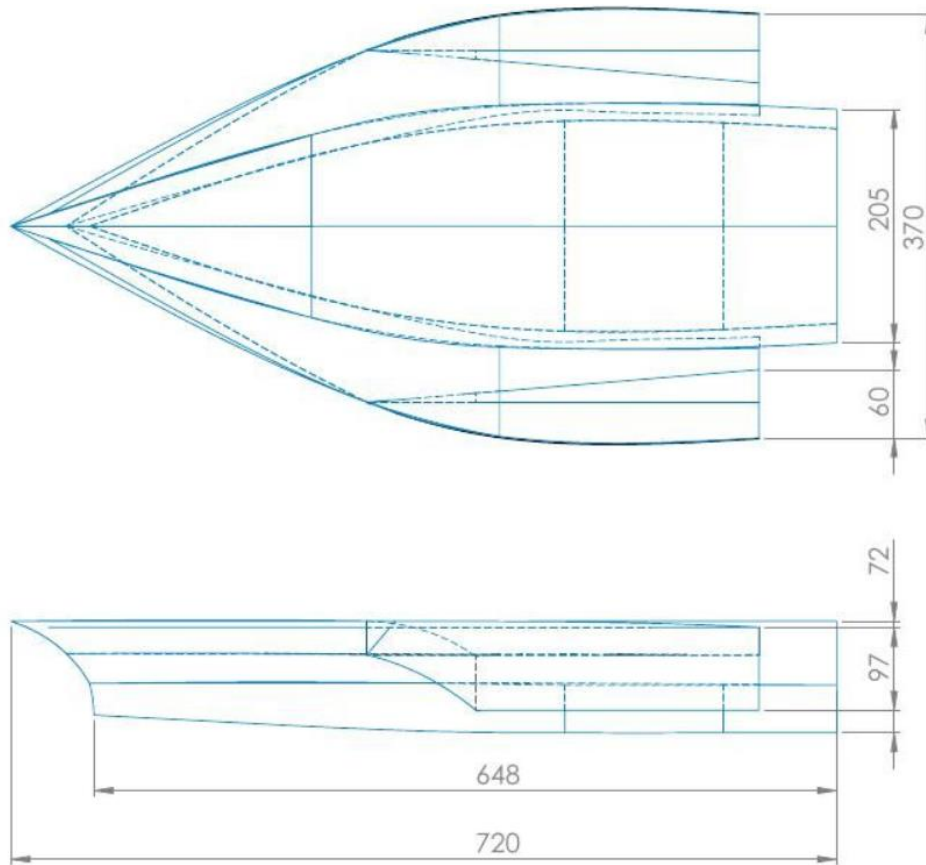
Gambar 3. Tampak Depan



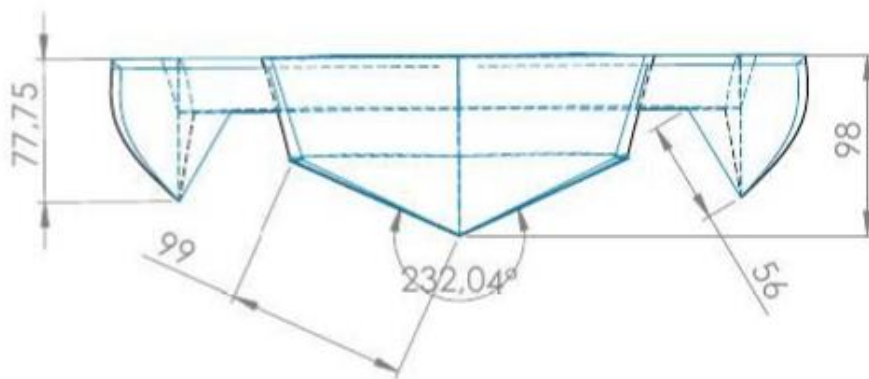
Gambar 4. Tampak Samping Kanan



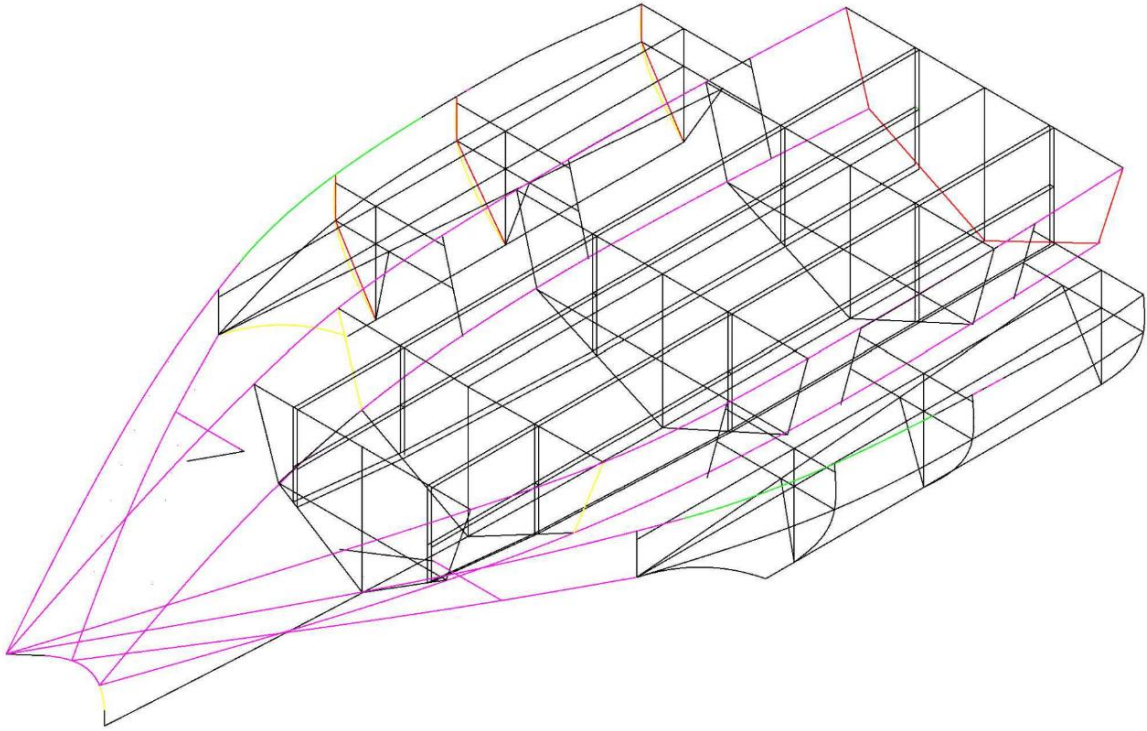
Gambar 5. Tampak Samping Kiri



Gambar 6. Desain dan Ukuran Tampak Atas



Gambar 7. Desain dan Ukuran Tampak Belakang



Gambar 8. Tampak Desain Perspektif

KLAIM :

BENTUK DAN KONFIGURASI